

Anmeldung und Informationen:

Bildungshaus Kloster St. Ulrich, Landvolkshochschule
St. Ulrich 10, 79283 Bollschweil
Tel. 07602/9101-0, Fax: 07602/9101-90, E-Mail: info@bksu.de

Kursgebühr

€ 420 pro Person für alle 6 Module, € 760 pro Paar

Kursbestätigung

In der Regel erhalten Sie ca. 3-4 Wochen vor Kursbeginn eine schriftliche Bestätigung.

Kursgebühren

Die Kursgebühren sind in der Regel bei den Angeboten aufgeführt. Wenn keine Angaben enthalten sind, entnehmen Sie diese den Einzelprogrammen oder wenden Sie sich an das Sekretariat. Die Kursgebühren enthalten Verpflegung, Übernachtung und Seminarkosten. Für nicht eingenommene Mahlzeiten erfolgt keine Erstattung.

Schüler*innen, Studierende, Arbeitslose und Sozialhilfeempfänger*innen erhalten eine Ermäßigung in Höhe von 30 %. Menschen in Notlage erhalten auf Anfrage eine Unterstützung.

Essenswünsche

Auf Vorbestellung haben Sie die Möglichkeit, unsere vegetarische Küche zu genießen. Bitte melden Sie dies eine Woche vor Seminarbeginn an. Bei Lebensmittelallergien wenden Sie sich bitte an unsere Hauswirtschaftsleiterin Johanna Himmelsbach.

Kontoverbindung

Sparkasse Staufen-Breisach,
IBAN: DE35 6805 2328 0009 2058 81
BIC: SOLADES1STF

Kursabsage

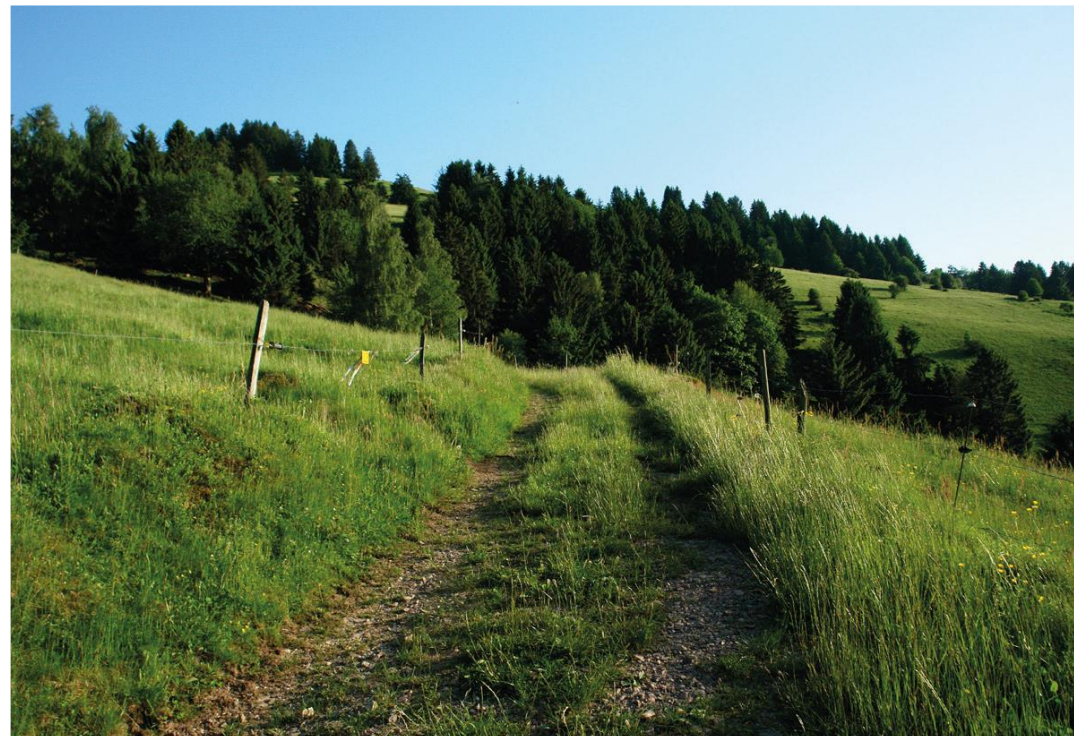
Bitte haben Sie Verständnis, dass wir eine Ausfallgebühr in Höhe von 50 % des Teilnehmerbeitrages berechnen, falls Sie innerhalb vier Wochen vor Seminarbeginn absagen. Wird eine Anmeldung am Tage des Seminarbeginns zurückgezogen oder erscheint die angemeldete Person nicht zum Seminar, wird die volle Gebühr erhoben. Andere Kurszeiten entnehmen Sie bitte den Einzelprogrammen.

Anreise

Unser Haus befindet sich etwa 15 km südlich von Freiburg im Dreiländereck Deutschland – Frankreich – Schweiz.

Adresse für Navigationsgeräte:
79283 Bollschweil (Ort),
St. Ulrich 10 (Straße)

Informationen zur Anreise mit öffentlichen Verkehrsmitteln finden Sie im Internet unter www.deutsch-bahn.de oder unter www.vag-freiburg.de.



Außerfamiliäre Hofübergabe und Existenzgründung

Von den ersten Überlegungen
zur konkreten Umsetzung

Seminarreihe Oktober 2023 bis März 2024



Liebe Betriebsinhabende, liebe Hofsuchende,

die Übergabe eines landwirtschaftlichen Betriebes stellt eine große Herausforderung dar. Den Hof **außerhalb** der Familie weiterzugeben ist dabei noch immer ein seltener Fall - für manche Betriebsinhaber aber der einzig mögliche. Ebenso ergeht es Junglandwirt*innen ohne eigenen Hof, die diesen Beruf trotzdem ergreifen wollen.

Hofübergabe und Existenzgründung sind zwei Seiten eines Prozesses, der für alle Beteiligte ein einmaliges und zudem existenzielles Ereignis ist. Eigene Erfahrungen dazu gibt es im Vorfeld kaum. Jede Übergabesituation und jede Existenzgründung hat zudem ihre Besonderheit. Es gibt nicht einen Weg für alle, aber jeder kann seinen Weg finden.

Im Seminar werden die individuellen Prozesse der Hofübergabe/-übernahme der Teilnehmer und Teilnehmerinnen bearbeitet. Zu wichtigen Fachthemen referieren externe Expert*innen. Hindernisse und Herausforderungen im individuellen Prozess werden gemeinsam besprochen und in funktionierende Handlungspläne umgesetzt. Es geht genauso um das Erstellen der optimalen Suchanzeige, als auch des zukunftsweisenden Betriebskonzepts, die Absicherung im Alter oder die Klärung von individuellen Wünschen und Bedürfnissen, etc. Die intensive Begleitung über sechs Seminarbausteine gibt dem Übergabe-/Übernahmeprozess den Charakter eines Projektes, das gut vorbereitet, geplant und durchgeführt werden kann. Neben dem bewährten Rahmen ist Raum, um thematisch auf die individuellen Wünsche der Einzelnen und der Gruppe einzugehen.

Das Seminar richtet sich an **Sie** als potentielle Hofübergabende
als auch an **Sie** als potentielle Hofübernehmende ohne Hof!

Das Seminar begleitet Sie durch Ihren eigenen Prozess, unabhängig davon, ob Sie am Anfang stehen und erste Gedanken wälzen, schon Erfahrungen im Prozess gemacht haben oder mit Ihrem schon gefundenen Gegenüber sich gut und sicher begleitet wissen wollen.

Wir freuen uns auf Sie!

Birgit Motteler, Dipl. Ing. agr., Syst. Coach, Beraterin bei F&B
Maike Aselmeier, Landwirtin, Psychologin B.Sc., Beraterin bei F&B
Bernhard Nägele, Dipl. Ing. agr., Leiter Bildungshaus St. Ulrich

Bei Interesse und Fragen bitte melden bei:
Maike.Aselmeier@familie-und-betrieb.de
Birgit.Motteler@familie-und-betrieb.de
07602-910180

BAUSTEINE (immer Donnerstag, 9:30 – 16:30 Uhr)

- | | |
|---------|--|
| Modul 1 | <u>12. Oktober 2023</u>
Hier und Jetzt
Standortbestimmung. |
| Modul 2 | <u>16. November 2023</u>
Ich bin meines Glückes Schmied
Veränderungsprozesse, Visionen und Bedürfnisse. |
| Modul 3 | <u>21. Dezember 2023</u>
Über sieben Brücken musst du gehen
Die Suche, Übergabemodelle, Recht und Steuer.
(mit externer Expertise) |
| Modul 4 | <u>25. Januar 2024</u>
Geld oder Liebe? – Von Menschen und Zahlen
Betriebswirtschaft, Entscheiden, Planen, Handeln.
(mit externer Expertise) |
| Modul 5 | <u>22. Februar 2024</u>
Was ich noch zu sagen hätte ...
Kommunikation und Verhandeln.
Wünsche und Erwartungen – Sorgen und Ängste
Soziale Absicherung und private Vorsorge.
(mit externer Expertise) |
| Modul 6 | <u>21. März 2024</u>
Vom Ankommen und Aufbrechen
Abschied, Neuanfang, Übergänge gestalten.
Wie Übergabe gelingt. |